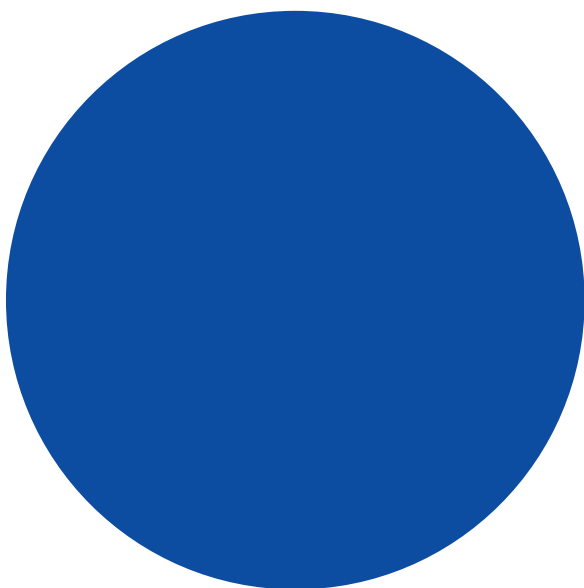




錆びないハートと輝くスキル

TOTAL METAL WORK



株式会社 **ヤマシタ**

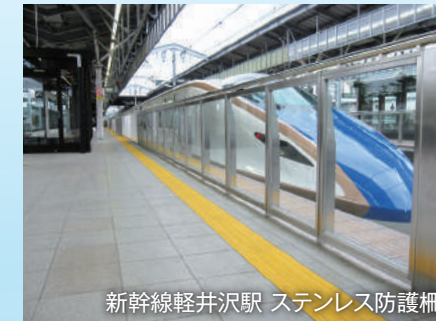
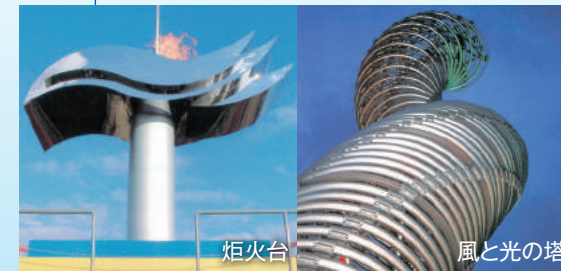
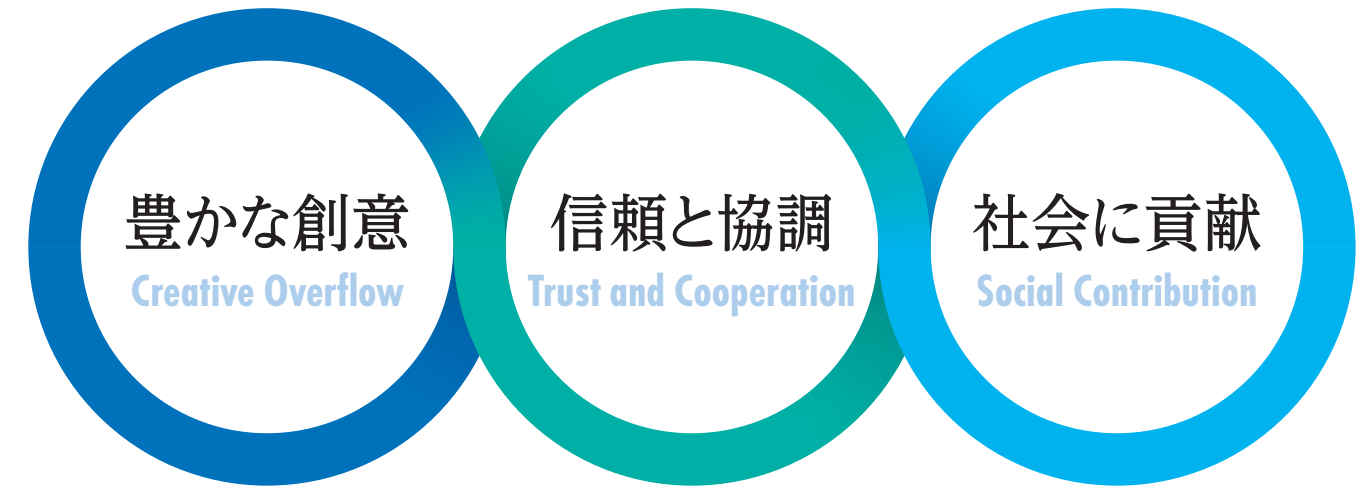
錆びないハートと 輝くスキル

株式会社ヤマシタは、社会情勢の変化に対して常にダイナミックな挑戦を続けてまいりました。

そのチャレンジを支えるのは「錆びないハートと輝くスキル」です。

どんなに難しい課題でも必ず解決できるという諦めない強い気持ち、そしてお客様のニーズに応じてきた確かな技術と蓄積された独自の経験。それらが私たちの核となり、新たなるステージへと突き進む原動力となっています。

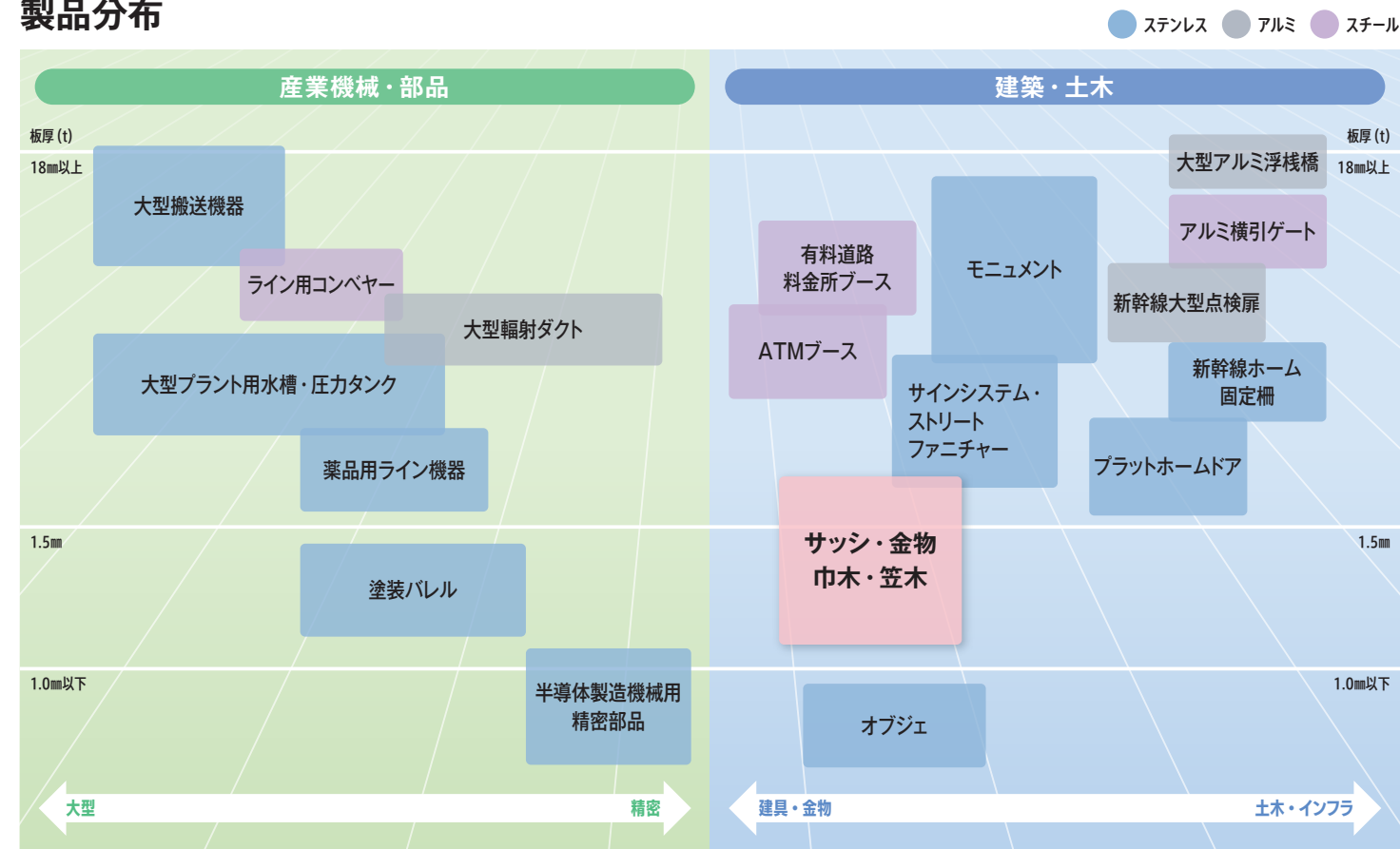
私たちはステンレス、チタン、アルミニウム、スチールなどの金属加工を通じて「人と社会と共に喜び、共に栄える」責務を果たしつつ、未知なる分野へ果敢に取り組み、歩み続けてまいります。



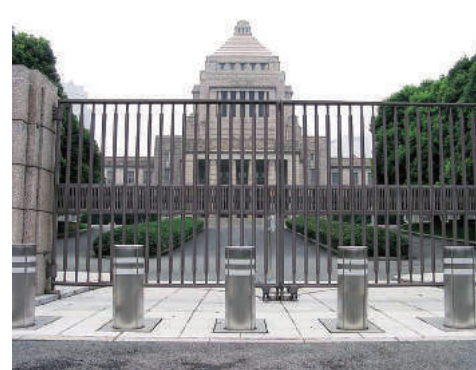
TOTAL METAL WORK

長尺厚板部材から薄板精密部品、産業機械・部品から建築土木インフラ構造物まで
ステンレス、アルミ、チタン、スチール、あらゆる金属素材に対応します。

製品分布



百年の泉 (富山県)



国会議事堂門扉改修 (東京都)



富士山世界遺産センター (静岡県)

ヤマシタの強み

● ハード

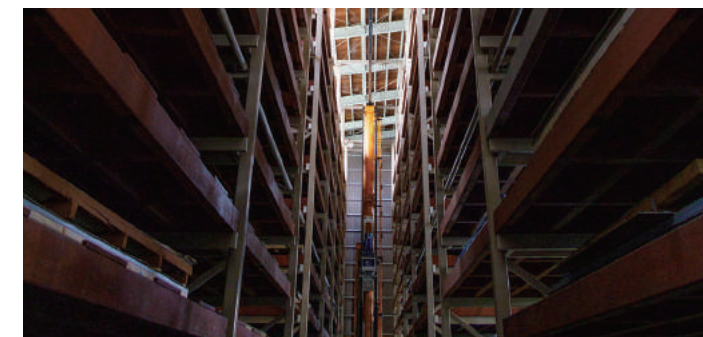
切る。曲げる。組む。



全長70m、フリーレイアウト。



多品種、即対応。



機械力

大型組立棟

大型自動材料倉庫

● ソフト

精度・美観重視へ対応。



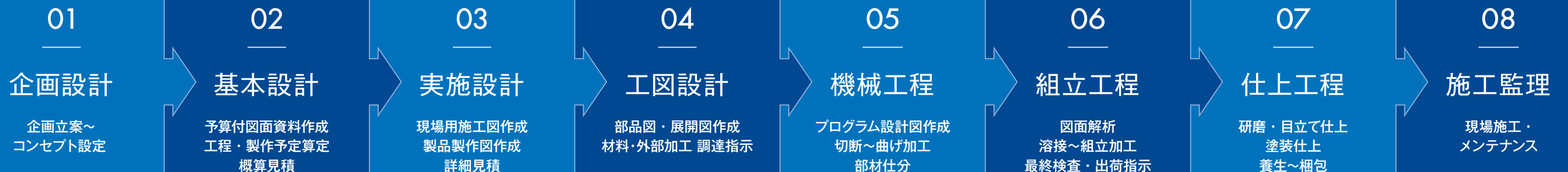
溶接・組立技術

● 有資格者

(2022年 現在)

1級・2級建築士	4名
1級・2級建築施工管理技士	7名
1級・2級土木施工管理技士	4名
1級・2級管工事施工管理技士	2名
1級さく井技能士	1名
1級・2級工場板金技能士	17名
動力プレス機械特定自主検査者	2名
1級・2級サッシ施工技能士	3名
1級・2級カーテンウォール施工技能士	1名
溶接管理技術者 (1級)	1名
ステンレス溶接技能者	25名
アルミ溶接技術者	4名
半自動溶接技術者	5名
普通ボイラー溶接士	4名
NK船舶溶接士	2名
TUV溶接技量士	2名
非破壊試験技術者 (PT1・2)	3名

企画から設計、製造、設置まで、お客様と一緒に、こだわりを持ってつくります。



工場情報

● 本社工場



所在地 〒939-8225 富山県富山市上八日町22-1
敷地面積 4,025坪(工場1,503坪)

● 新湊北工場



所在地 〒934-0035 富山県射水市新堀21-1
敷地面積 4,739坪(工場1,020坪)
※大型製造組立(30m×70m フリーレイアウト)

● 新湊工場



所在地 〒934-0035 富山県射水市新堀21-3
敷地面積 3,848坪(工場1,417坪)

● 寺塚原工場



所在地 〒934-0056 射水市寺塚原720-1
敷地面積 3,025坪(工場535坪)
※大型製造組立(50m×30m フリーレイアウト)

会社概要 (2022年7月現在)

代表者 代表取締役社長 福山 雅典

所在地 【本社】
〒939-8225 富山県富山市上八日町22-1 / TEL.076-429-1433
【名古屋営業所】
〒451-0055 愛知県名古屋市西区堀越3-19-17 太陽ビル2階 / TEL.052-528-3111

資本金 6,500万円

設立年月日 昭和56年5月(創業:昭和35年4月1日)

従業員 98名

営業品目 各種建築金物設計・製作・施工 各種サッシ設計・製作・施工
各種メンテナンス及び修復 手摺・モニュメント 製作・企画デザイン
各種機械装置・部品 製作 一般土木建築工事

許認可 特定建設業 富山県知事許可(般-3)第6752号 / 富山県知事許可(特-3)第6752号
認定資格等 公共建設業 評価 第061-0800A045号
特定防火設備認定 EA-0258 他
ISO9001 / エコアクション21 認定
情報処理『SECURITY ACTION』二つ星宣言企業



錆びないハートと輝くスキル TOTAL METAL WORK

当社は、昭和35年4月にビル用サッシの取付業の「山下サッシ工業」として創業しました。その後、建築建具の製造で金属加工業を開始し、ステンレス建具の製造を中心として、鉄、アルミなど様々な金属加工技術を培ってまいりました。現在、ステンレス建具の製造実績は全国規模であり、他社と比較しても高い技術を持っていると自負しております。また、創業以来貫いてきたチャレンジ精神によって、現在では建築分野に限らず、大型の土木インフラ構造物や工場プラント設備、精密な半導体製造装置部品まで、ありとあらゆる金属製品を製造しております。創業者が残した創業の精神を常に念頭において、未来を支える子どもたちの笑顔を守り続けるため、これからも金属加工の可能性を追求してまいります。

Creative Overflow

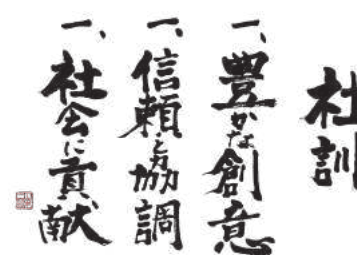
アイデアとチャレンジ精神がヤマシタの原動力です。

Trust and Cooperation

事業とは信頼を積み重ねることです。
ヤマシタは常に三方よしの精神を忘れません。

Social Contribution

ヤマシタは社員の成長と会社の発展を通じて社会に貢献します。



株式会社ヤマシタ
代表取締役社長 福山 雅典



YAMASHITA



建具

弊社の代表的な製品は、ステンレスサッシです。

現在取扱製品として様々なアイテムを持つに至っていますが、全てはサッシで培われた技術がベースとなっています。

高岡御車山会館





展示ショーケース (SUS304/バイブレーション) / 展示室出入口フラッシュ両開扉 (スチール化粧銅板貼り)



高岡御車山会館 (2014年)

所在地：富山県高岡市内

発注者：高岡市

設計監理：株式会社 創 建築事務所

出入口フラッシュ扉・ショーケースともに巾4.4m、高さ9.5m、重量実に1.35tの超大型製品です。小松ウォール工業(株)様の小松ランニング(ハンガーレール)と特注の長蝶番を使用。これにより電気制御無し、人力のみで開閉する事が可能となりました。

エントランスサッシ



ファサードより見る



高岡信用金庫本店 (2017年)

所在地：富山県高岡市内

設 計：清水建設株式会社



エントランスサッシ：SUS304 バイブレーション



エントランス扉：SUS304 塗装仕上



ファサードより見る



1F 硝子スクリーン枠：SUS304 フッ素塗装仕上（黒 艶消し）

岐阜関ヶ原古戦場記念館 (2020年)

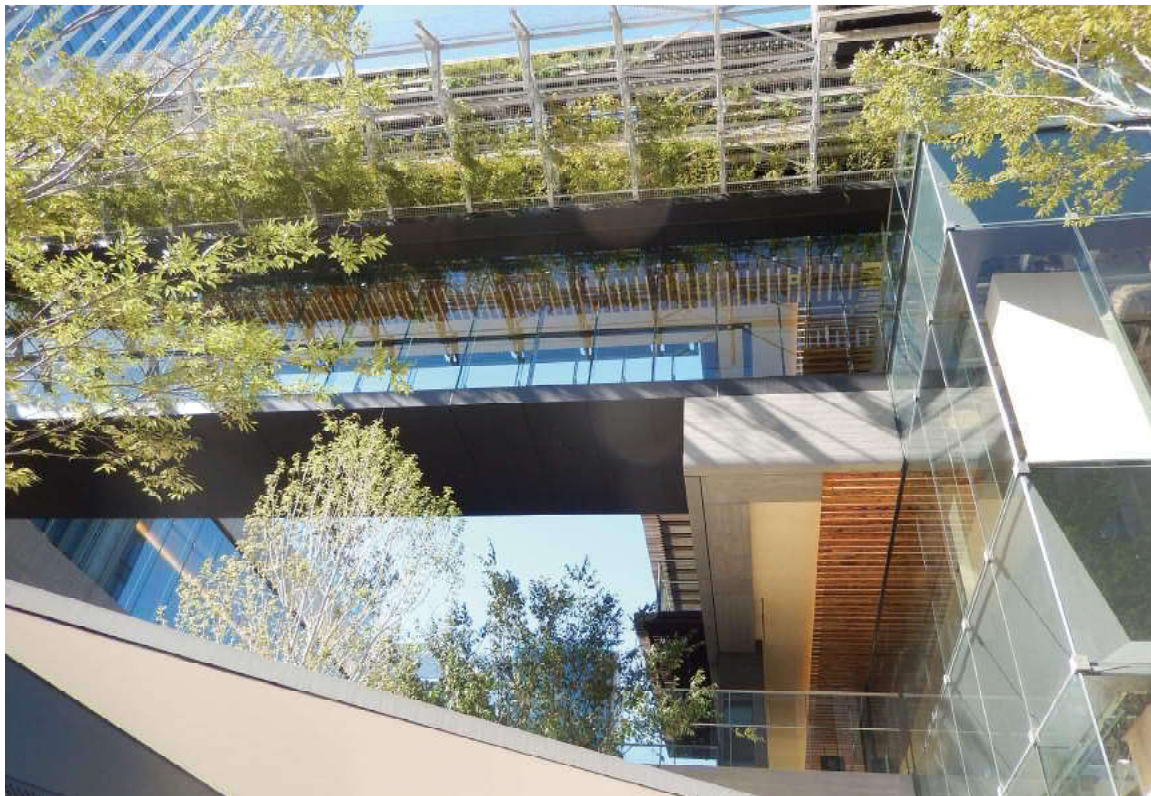
所在地：岐阜県不破郡関ヶ原町関ヶ原894-55

設 計：株式会社 東畑建築事務所・デザインボックス JV



建具

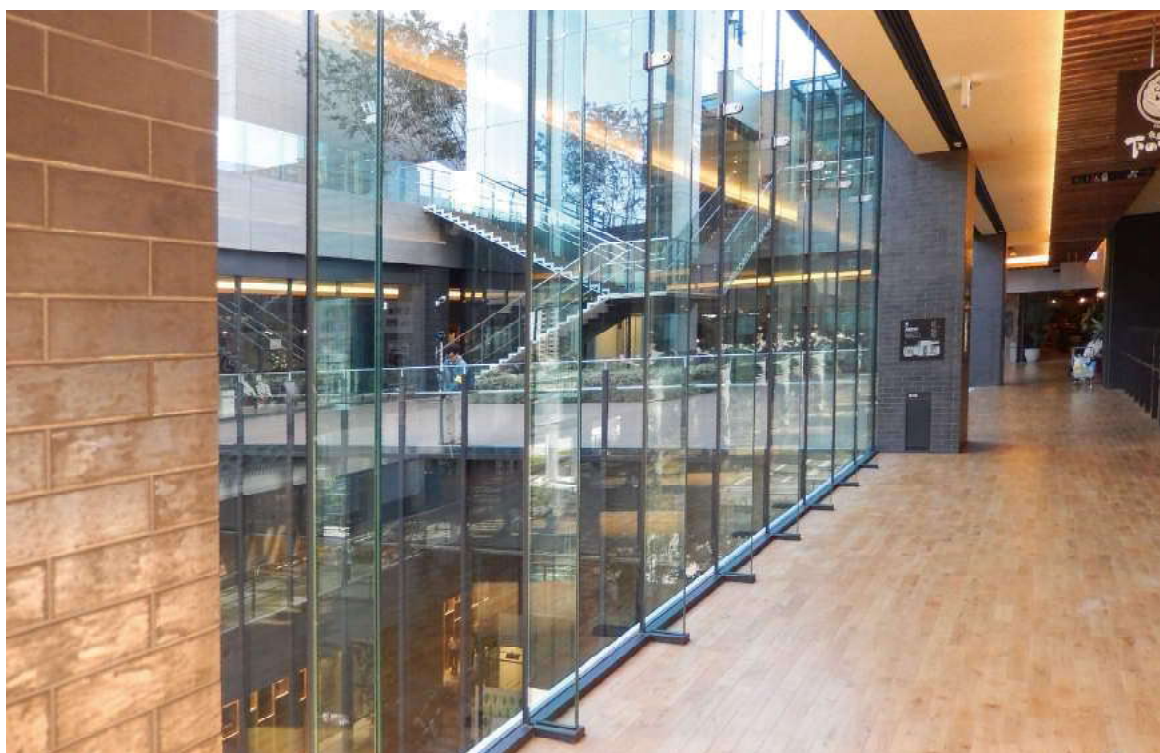
カーテンウォール ウオール 枠



グローバルゲート (2017年)

所在地：愛知県名古屋市中村区ささしまライブ内
設計・施工：株式会社竹中工務店

カーテンウォール枠 外観：SUS304 塗装仕上



カーテンウォール枠 内観：SUS304 塗装仕上



ファサードより見る



1F カーテンウォール枠

静岡県富士山世界遺産センター

所在地: 静岡県富士宮市宮町5-12

(2017年)

設計監理: 株式会社 坂茂建築設計



カーテンウォール枠・庇

建築金物

ファニチュアー



カウンターより見る

LA MAISON DE JUN (2020年)

所在地：富山県富山市内

設計・施工：株式会社トミソー



ショーケース



エントランスより見る



照明カバー

納品実績

・エントランスサイン
・ショーケース

・壁付け飾り棚

・照明カバー

・スツール



バスシェルター・ベンチ：スチール塗装仕上（艶消しブラック） 庇 合せ硝子

ネットトヨタ富山(株) 本店

(2020年)

所在地：富山県富山市内

設計：五割一分 一級建築士事務所



エントランス門扉：ステンレス焼付塗装仕上

ブランズ四番町

(2014年)

所在地：東京都千代田区内



通用門



サインシステム

連続立体交差事業により鉄道を高架化した富山駅。
人々の導線をよりスムーズにするべく、トータルサインシステムを構築しています。
ヤマシタは、「サインデザイン」の実現化をお手伝いしています。

JR 富山駅



富山駅南口ロータリーを見る



路面電車乗り換え口 誘導案内

製品品目

- ・サイネージサイン
- ・誘導サイン
- ・地図案内サイン
- ・モニュメント
- ・ポスターケース
- ・ショーケース
- ・防風スクリーン
- 他



南北自由通路：誘導サイン・ポスターケース・サイネージ その他

JR富山駅

(2014～)

所在地：富山県富山市内

発注者：富山市

設計監理：パシフィックコンサルタンツ株式会社



サインモニュメント

グラスアートヒルズ富山



国道41号線より見る



サインモニュメント ロゴタイプ 切り文字

誘導サインを飾るグラスピースは、ワークショップで制作された市民の皆様の作品です。お一人お一人のネームが入っています。





グラスアートヒルズ富山 (2012)

所在地：富山県富山市内
 発注者：富山市
 デザイン監修：有限会社クロス
 設計・施工管理：日本街路灯製造株式会社



施設案内サイン



サインモニュメント

サインモニュメント

アメイジングトヤマ



富山駅南口広場 AMAZING TOYAMA



富山城址公園 AMAZING TOYAMA



本体：御影石（チャイナグレー）JB+一部本ミガキ仕上 表示：6+12+6 合わせガラス 八尾和紙+シルク印刷 内照式

富山城址公園サインモニュメント (2009)

所在地：富山県富山市内

発注者：富山市

設計監理：株式会社新日本コンサルタント



サインモニュメント



ステンレス方位盤 エッチング仕上

都市交通インフラ

料金所各ブースは、2010年より自社工場で作成・施工しております。
こういった内部設備を組み込み、一体完成品として搬入する製品は他にATMブースなどもご注文を請けております。

高速料金所ブース



高速料金所ブース

納品実績

- ・晴海料金所
- ・浮島料金所
- ・芝料金所
- ・坂東橋料金所
- ・汐入料金所
- ・浜黒崎料金所
- ・その他

高速料金所ブース (2010年～)

所在地：首都高速道路

関東の大動脈、首都高速道路。

2010年より開始した料金所ブースをはじめとする高速道路改修工事。延23ヶ所の料金所工事に携わりました。



收受生活ブース 料金所係員の料金收受作業と生活スペースとして使用されています。



現地組立式（2段式）收受ブース
料金收受に使用されています。



機械ブース
料金所の各電気制御機器の設置に使用されています。

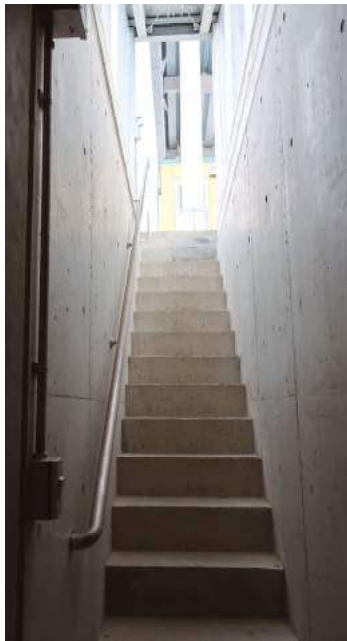
都市交通インフラ

モビリティテックプロダクツ



トールゲート 正面より見る

りんくうインターチェンジ (2019年)
所在地：愛知県半田市内



製品品目

- ・料金所ブース
- ・幕板パネル
- ・地下入口上屋パネル
- ・階段手摺
- ・建具
- ・横断防止柵
- ・その他付帯製品



新港第1突堤基部 防潮鉄電動ゲート

(2015年)

所在地：兵庫県神戸市内



AL防潮扉 横引きゲート

都市交通インフラ

当社はいわゆる建築工事にとどまらず、鉄道や道路などモビリティ分野での製作協力もおこなっています。

美観はもちろん安全性・機能性に優れ、何より頑丈で強い事が求められます。

モビリティ
プロダクツ



軌道点検扉：支柱 鉄骨 溶融亜鉛メッキ/AL両開門扉

北陸新幹線高架橋斜路 軌道点検扉 (2013～)

所在地：新幹線金沢駅～長野駅 区間



納品実績

- ・五本榎鍋田 高架橋
- ・野々上 高架橋
- ・下山BL (入善)
- ・高岡下伏間江 高架橋
- ・黒部BL
- ・呉羽山トンネルBL
- ・境川BL (朝日町)
- 他 5カ所納品



新神戸駅：新幹線プラットフォーム 可動柵



軽井沢駅：新幹線プラットフォーム 固定柵

産業機械

建築分野で培った技術をベースに、作り手側の応援もしています。
機能と安全を満たすことはもとより、姿も美しい仕上がりを目指します。

大型搬送ライン



製品品目

・電子機器部品
・産業機械カバー

・産業機械部品
・搬送ライン

・プラント設備
・乾燥炉

・その他



大型アキュム装置(2016年～) 納品先: セントラルコンベヤー株式会社

「工場スペースが広く、大型製品を一体型で完了製品として搬入できます。大型製品に見合う工作機械も充実。塗装工場が隣接しているため、搬送のリスク・納期・コスト等が抑えられるのも当社の強みの一つです。」



コンベヤー可動部

1980～

百年の泉

設計：—
 アイテム：■モニュメント
 所在地：富山県射水市 太閤山ランド地内
 竣工：1983年
 備考：作家：前田常作



オブジェ「波」

設計：—
 アイテム：■モニュメント
 所在地：富山県富山市五福 五福陸上競技場内
 竣工：1988年
 備考：作家：百田潤一



スペースタイム

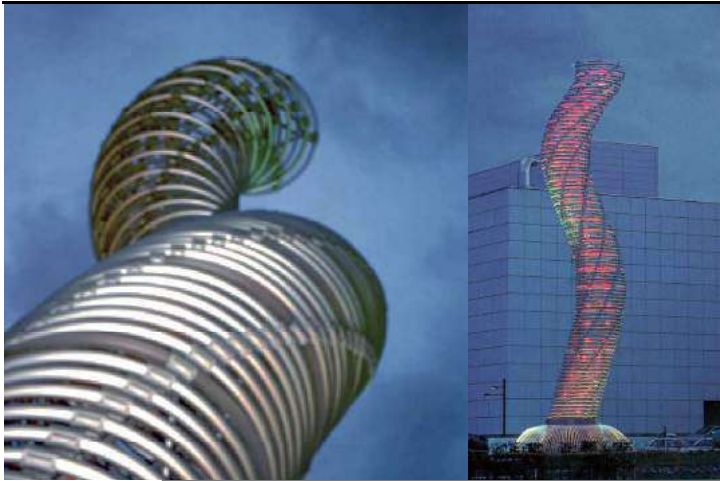
設計：—
 アイテム：■モニュメント
 所在地：富山県富山市 富山市民球場地内
 (アルペンスタジアム)
 竣工：1992年
 備考：作家：横山善一



富山県総合運動公園炬火台

設計：岡曾根孝一環境設計研究所
 アイテム：■モニュメント
 所在地：富山県富山市
 竣工：1999年
 備考：デザイン：永井一正

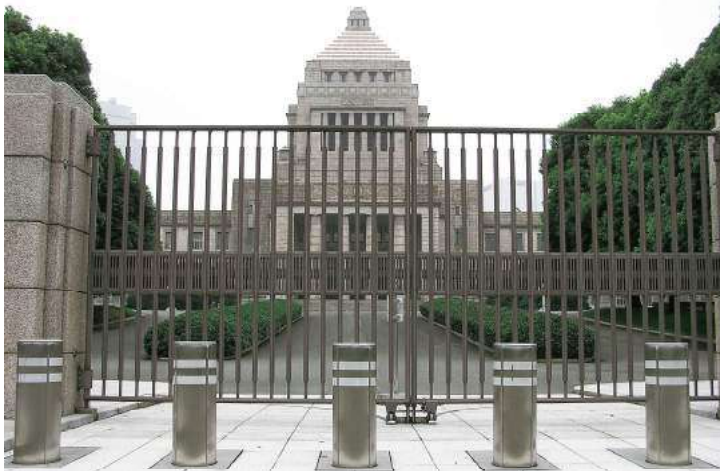




風と光の塔

2000～

設 計：黒川雅之建築設計事務所
アイテム：■ モニュメント
所 在 地：富山県富山市
竣 工：2000年
備 考：作家：黒川雅之



国会議事堂門扉改修

設 計：内井昭蔵建築設計事務所
アイテム：■ 門扉
所 在 地：東京都千代田区
竣 工：2003年(改修)
備 考：



刈矢田川モニュメント

2010～

設 計：株式会社竹中銅器
アイテム：■ モニュメント
所 在 地：新潟県長岡市・見附市刈矢田川防災公園地内
竣 工：2011年
備 考：作家：馬場省吾

2000～

六本木六丁目再開発

設 計：森ビル株式会社一級建築士事務所
 アイテム：■ 建具
 所 在 地：東京都港区
 竣 工：2002年
 備 考：エントランスサッシ



名鉄ステーションビル

設 計：株式会社日建設計
 アイテム：■ 建具
 所 在 地：愛知県名古屋市
 竣 工：2007年
 備 考：エントランスサッシ 他



2010～

TOYAMAキラリ

設 計：RIA・隈研吾建築都市設計事務所
 三四五建築研究所 JV
 アイテム：■ 建具 ■ 建築金物
 所 在 地：富山県富山市
 竣 工：2015年
 備 考：エントランスサッシ、家具



PMO日本橋江戸通

設 計：野村不動産株式会社
 アイテム：■ 建具
 所 在 地：東京都中央区日本橋
 竣 工：2016年
 備 考：エントランスサッシ





大名古屋ビルヂング

設計：株式会社三菱地所設計
アイテム：■ 建具
所在地：愛知県名古屋
竣工：2016年
備考：カーテンウォール枠



高岡クルン

設計：株式会社山下設計
アイテム：■ ■ ■ 建具・手摺・サイン
所在地：富山県高岡市
竣工：2014年
備考：エントランスサッシ、階段手摺、LEDサイン 他



福井銀行本店

2020~

設計：株式会社三菱地所設計
アイテム：■ ■ ■ 建具
所在地：福井県福井市
竣工：2020年
備考：ステンレスサッシ 他



岐阜関ヶ原古戦場記念館

設計：株式会社東畑建築事務所・デザインボックス JV
アイテム：■ 建具
所在地：岐阜県不破郡関ヶ原町関ヶ原894-55
竣工：2020年
備考：硝子スクリーン

多品種な製品アイテムに見合う、機械設備と作業空間をご用意しています。



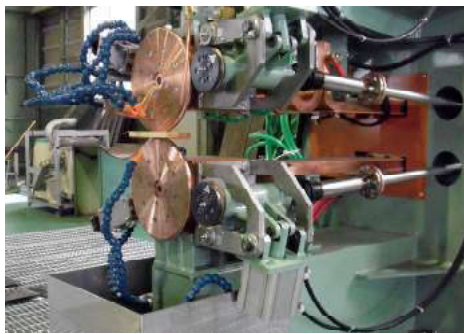
レーザー加工機 (複合機)



ファイバーレーザー加工機 6kw



ロボット溶接機



シーム溶接機



ベンダー 6M

本社工場

●機械・組立棟設備一覧

敷地面積 4,025坪 (工場1,503坪)

天井クレーン 第一工場：2.8t ×2台 第二工場：2.8tクレーン ×1台

設備名	能力	メーカー	台数
シャーリング	1.25M ~ 6M t=4.5 ~ 6.0	関西 アマダ	3
セットプレス	30t	アマダ	2
ベンダー	2.0M ~ 8.0M 80t ~ 350t	アマダ 関西 ムラタ 佐々木 コマツ	7
ターレットパンチプレス (複合機)	25t(パンチ) 2kw(レーザー)~t=3.0/3.2	ムラタ	1
コーナーシャー	10t ~t=3.0/3.2	アマダ	2
プレーナー	4M~6M ~t=3.0/3.2	アマダ 北村	3
ベンディングロール	1.3M		1
ボール盤	13キリ	日立 KIRA IRON WORKS	2
研磨機		日立	1
RADIAL AC 丸鋸		奥村機械	1
TIG溶接機	300A	ダイヘン	16
MAG溶接機	160A ~ 350A	ダイヘン パナソニック	11
スタッド		アジア技研株式会社	1

寺塚原工場

敷地面積 3,025坪 (工場535坪) ※50m×30m フリーレイアウト

天井クレーン 2.8t ×4台 / 4.8t ×2台



設備紹介

新湊工場

●機械棟 設備一覧

敷地面積 3,848坪 (工場1,417坪)

天井クレーン 2.8t ×2台

設備名	能力	メーカー	台数
シャーリング	2.5M～4M、t=4.5～6.0	アマダ 小松	3
レーザー加工機	CO2レーザー 4kw、ファイバーレーザー 6kw	アマダ	2
ターレットパンチプレス	25t	アマダ	1
セットプレス	30t	アマダ	2
アイアンワーカー	70t	タケダ	1
バンドソー	330×330	アマダ	2
ベンダー	2M～6M、50t～350t	アマダ	6
引き溝	6M	アマダ	1
スタッカークレーン	4t	ムラタ	1

●事務所棟 設備一覧

天井クレーン 2.8t ×4台

設備名	能力	メーカー	台数
シーム溶接機	270KVA	電元社	3
YAG溶接機	550W	日本ウェルディング	1
MAG溶接機	160A～350A	ダイヘン	7
TIG溶接機	300A	ダイヘン	10
溶接ロボット (TIG)	300A	ダイヘン	1
溶接ロボット (MAG)	350A	ダイヘン	1
スポット溶接機	90KVA～120KVA	パナソニック ダイヘン	6
		日本ドライブイット	
ボール盤	40キリ	ヨシダ	4
旋盤		速水	1
エアータッパ	M12	NJI	1
コーナーシャー	250KN	アマダ	1
ベンディングロール	1.5M～2.5M	アマダ 大同	3

新湊北工場

●組立棟 設備一覧

敷地面積 4,739坪 (工場1,020坪) ※30m×70m フリーレイアウト

天井クレーン 2.8t ×6台 / 4.8t ×2台 / 1.0t ×2台

設備名	能力	メーカー	台数
溶接ロボット (YAG)	450W	ダイヘン 日本ウェルディング	1
溶接ロボット (MAG)	350A	ダイヘン	1
TIG溶接機	300A～500A	ダイヘン	13
MAG溶接機	350A	ダイヘン	2
MIG溶接機	350A～500A	ダイヘン	4
YAG溶接機	450A	日本ウェルディング	1
ファイバーレーザー溶接機	1500W	IPG	2
レーザークリーナー	100W	P-Laser	1
エアータッパ	M16	NJI	1